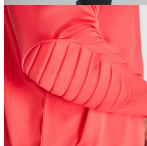


PORTO CA0413



DESCRIZIONE

Maglia da portiere unisex. 1. Manica lunga con gomiti imbottiti. 2. Pannelli in contrasto all'interno delle maniche. 3. Dettagli in contrasto sul colletto e sui polsini.

COMPOSIZIONE

100% poliestere, 160 g/m².

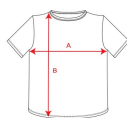
OSSERVAZIONI

*Etichetta rimovibile. *Tessuto tecnico. *Modello traspirante.

TAGLIE

Adulto:: M · L · XL · XXL / Bambino:: 8 · 12 · 16

SCHEMI



QUANTITATIVI

	Scatola	Pack
Adulto:	25 ud.	1 ud.
Bambino:	25 ud.	1 ud.

COLORI



PERSONALIZZAZIONE DISPONIBILI



Transfer



Manipolato

TAGLIE

Adulto:	M	L	XL	XXL
WIDTH (A)	52cm	56cm	60cm	64cm
LUNGO (B)	70cm	72cm	74cm	76cm
Bambino:	8	12	16	
WIDTH (A)	40cm	44cm	48cm	
LUNGO (B)	54cm	58cm	62cm	

*[Matura presa da 1 cm sotto il giromanica / Matura presa dal punto più alto della spalla fino alla fondo del prodotto]

